

# Jinko

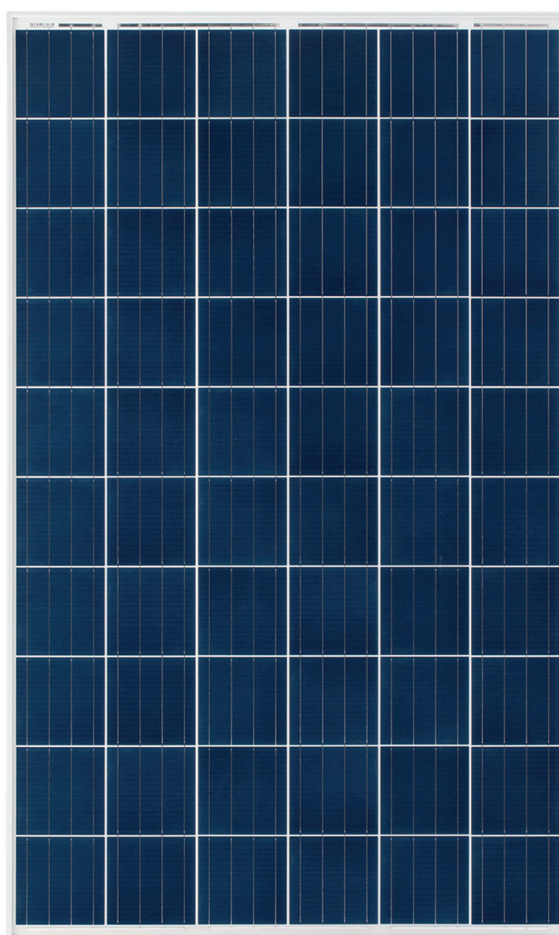
## Polykristallijn 265 - 270 Wp

**Libra**<sup>®</sup>  
ENERGY  
BALANCE IN POWER

Jinko Solar is momenteel de grootste fabrikant van zonnepanelen ter wereld. Zij staan op nummer 1 van de Bloomberg tier 1 list.

**4 busbar celtechnologie**  
om de efficiëntie te verhogen

**Uitstekende prestatie**  
ook bij weinig licht



PID resistent

**Uitstekende prestatie**  
bij omstandigheden met weinig lichtinval

*Building your trust in Solar*

### ELEKTRISCHE GEGEVENS

Type	JKM265PP-60	JKM270PP-60
Maximaal nominaal vermogen (Pmax)	265 W	270 W
Nominale spanning (Vmp)	31,4 V	31,7 V
Nominale stroom (Imp)	8,44 A	8,52 A
Open klemspanning (Voc)	38,6 V	38,8 V
Kortsluitstroom (Isc)	9,03 A	9,09 A
Efficiëntie	16,19%	16,50%
Maximale spanning (IEC)	1000 V	
Maximale zekeringswaarde	15 A	
Bedrijfstemperatuur	-40°C tot +85°C	
Vermogenstolerantie	0~+3%	
Max. nom. belasting voorzijde (Afh. van dakintegratie systeem)	5.400 Pascal	
Max. nom. belasting achterzijde (Afh. van dakintegratie systeem)	2.400 Pascal	

### NOCT

Maximaal nominaal vermogen NOCT (Pmax)	198 Wp	202 Wp
Optimale bedrijfsspanning (Vmp)	28,7 V	29,0 V
Optimale bedrijfsstroom (Imp)	6,91 A	6,97 A
Openklemspanning (Voc)	35,3 V	35,6 V
Kortsluitstroom (Isc)	7,31 A	7,35 A

### MECHANISCHE GEGEVENS

Cel type	60 cellen Polykristallijn 156 x 156 mm
Afmetingen (HxBxD)	1650 x 992 x 40 mm
Gewicht	19 kg
Frame	Geanodiseerd aluminium
Glas	3.2 mm, anti-reflecterende coating, hoge transmissie, laag ijzergehalte, gehard glas.
Junction Box	IP67
Kabel	TÜV 1x 4mm <sup>2</sup> kabel, lengte: 1200 mm, MC4 toepasbaar
Verpakking	26 per box/ 52 per pallet / 728 per container

### TEMPERATUUR KENMERKEN

Temperatuur coëfficiënt Pmax	- 0,40%/°C
Temperatuur coëfficiënt Voc	- 0,30%/°C
Temperatuur coëfficiënt Isc	+ 0,06%/°C

### GARANTIE

Productgarantie	10 jaar
Vermogengarantie	25 jaar

